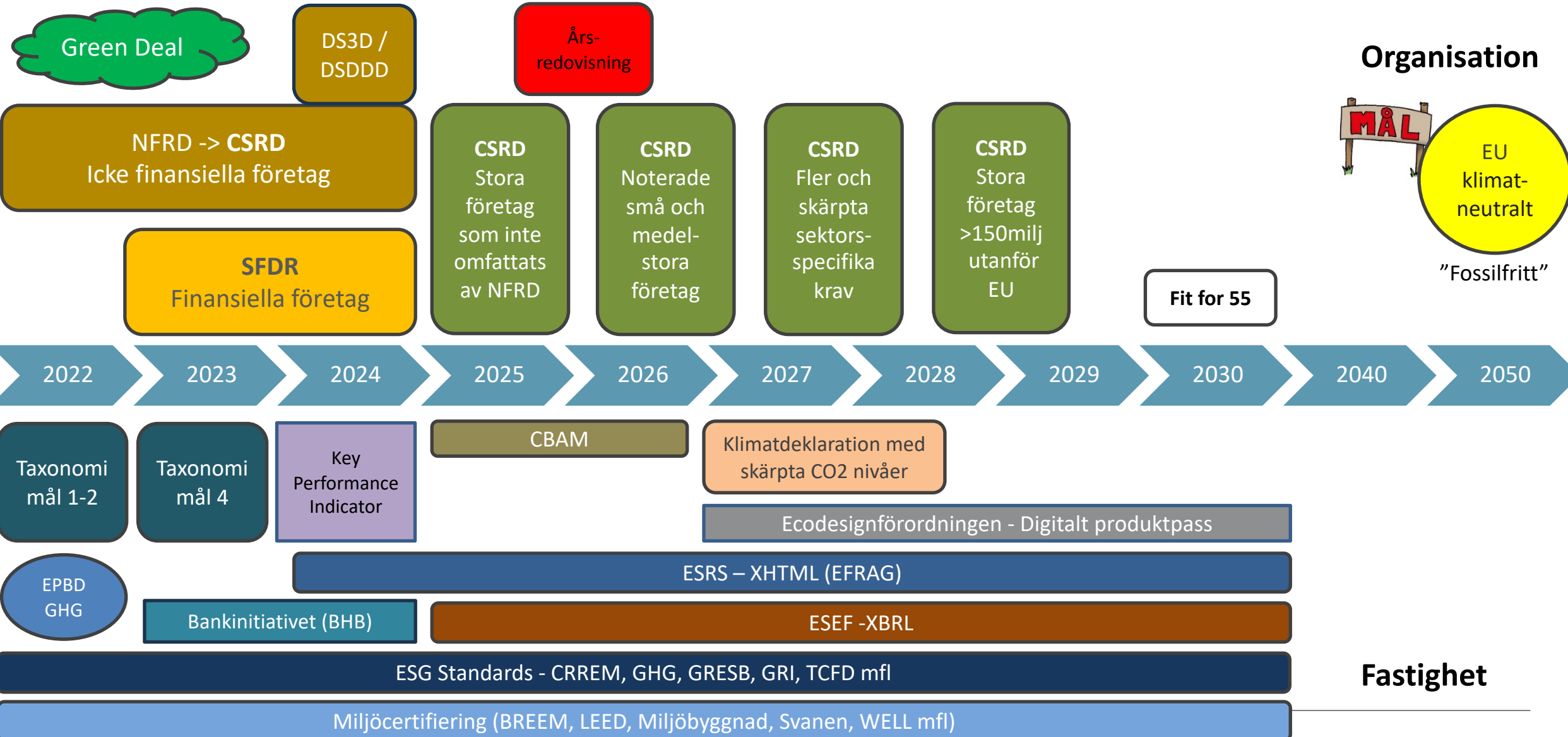


Robert af Wetterstedt
Ansvarig affärsområde hållbarhet
RED Management

Renoveringsdagarna 16 maj 2024



De formella kraven på hållbarhetsrapportering enligt CSRD

- Styrelsen ansvarig (många ännu ovetande)
- Likställs med ekonomisk information (är omfattande)
- Ska utgå från en dubbel väsentlighetsanalysen (inifrån och ut – utifrån och in)
- Ska beskriva mål, -policies och risker (ska vara offentliga)
- Ska vara inkluderad i förvaltningsberättelsen (Årsredovisningen)
- Informationen digitalt i maskinläsbart format (ESEF)
- Digital rapportering enligt taxonomiförordningen (KPI (Key Performance Indicator))
- Hållbarhetsrapporten ska göras enligt de nya hållbarhetsklassningen (ESRS)
- Hållbarhetsdata granskas (nya "ESG-revisorer")



”Ljusgrön fond”

Artikel 8

Följer ESG standards för styrning och information

”Mörkgrön fond”

Artikel 9

Har uppfyllt ESG mål och genomförande

”Brun fond”

Artikel 6

ESG upplysningar kan lämnas





Taxonomin omfattar följande sex miljömål

1. **Begränsning** av klimatförändringar
2. **Anpassning** till klimatförändringar
3. Hållbar användning och skydd av **vatten** och marina resurser
4. Övergång till en **cirkulär ekonomi**
5. Förebyggande och kontroll av **föroreningar**
6. Skydd och återställande av **biologisk mångfald** och ekosystem.

Gäller företag som omfattas av CSRD och SFDR



Tre miljömål för väsentliga bidrag fastställda 2022-2023

- 1. Begränsning av klimatförändringar**
- 2. Anpassning till klimatförändringar**
3. Hållbar användning och skydd av vatten och marina resurser
- 4. Övergång till en cirkulär ekonomi**
5. Förebyggande och kontroll av föroreningar
6. Skydd och återställande av biologisk mångfald och ekosystem.



Branscher som omfattas

1. Skogsnäring
2. Miljöskydd
3. Tillverkning
4. Energi
5. Vattenförsörjning, avlopp, avfall och sanering
6. Transporter
- 7. Bygg- och fastighetsverksamhet**
8. Information och kommunikation
9. Vetenskap och teknik
10. Finans- och försäkringsverksamhet
11. Utbildning
12. Vård och omsorg
13. Kultur, nöje och fritid

https://eur-lex.europa.eu/eli/reg_del/2021/2139/oj/swe



Minimikrav

Enligt EU-taxonomin måste följande kriterier uppfyllas för att en verksamhet ska anses vara hållbar:

- Verksamheten ska väsentligen bidra till **minst ett** av de sex miljömålen som är definierade av taxonomin
- Verksamheten får **inte orsaka någon betydande skada mot något av de andra fem miljömålen**
- Verksamheten måste **uppfylla minimiskyddsåtgärder** som sätter standard för företagens sociala hållbarhet, som exempelvis rättigheter i arbetslivet.
 - **Mänskliga rättigheter, inklusive arbetstagares rättigheter**
 - **Mutor/korruption**
 - **Beskattning**
 - **Just konkurrens**



Bankinitiativet Hållbart byggande (BHB) **from nov 2023**

Danske Bank, Nordea, SBAB, SEB, Swedbank och Sparbankerna - inför bankgemensamma särskilda villkor för att ytterligare standardisera bankernas krav digitalt för kreditmottagare.

Tekniska granskningskriterier – Begränsning av klimatförändringar (mål 1)
och anpassning till klimatförändringar (mål 2)



7.1 Uppförande av nya byggnader

7.2 Renovering av befintliga byggnader

7.3 Installation - underhåll och reparation av energieffektiv utrustning

7.4 Installation - underhåll och reparation av ladd-stationer för elfordon i byggnader

7.5 Installation - underhåll och reparation av instrument och anordningar för mätning, reglering och kontroll av byggnaders energiprestanda

7.6 Installation - underhåll och reparation av tekniker för förnybar energi

7.7 Förvärv och ägande av byggnader

X. ?

Tekniska granskningskriterier – Cirkulär ekonomi (mål 4)



3.1 Uppförande av nya byggnader

3.2 Renovering av befintliga byggnader

3.3 Rivning av byggnader och övriga anläggningar

3.4 Underhåll av vägar och motorvägar

3.5 Användning av betong inom anläggningsarbeten

X. ?

7.2 Renovering av befintliga byggnader

Väsentliga bidrag	Orsakar inte betydande skada (DNSH)				
Begränsning av klimatförändring	Anpassning till klimatförändringar	Vatten och marina resurser	Cirkulär ekonomi	Bekämpning av föroreningar	Biologisk mångfald
<p>30 % lägre energiprestanda</p> <p><i>(15 % bästa / 80 kW/m²)</i></p> <p><i>(Energiklass B)</i></p>	<p>Klimatrisk- och sårbarhetsanalys (temperatur, vind, vatten, mark)</p> <p>Klimatscenarier <10år och >10år (CRREM-analys)</p>	<p>Vattenbesparande installationer</p>	<p>Sortera minst 70 viktprocent av det ofarliga bygg- och rivningsavfallet <i>(ej förbränning)</i></p> <p>Selektiv rivning</p> <p>Cirkulär utformning</p>	<p>Ej innehålla kemikalier på REACH lista</p> <p>Emissionsmätning</p> <p>Formaldehyd</p> <p>Markundersökning</p> <p>Damm, buller och föroreningar under byggskedet</p>	<p>Ej tillämplig</p>

7.2 Renovering av befintliga byggnader

Väsentliga bidrag	Orsakar inte betydande skada (DNSH)				
Anpassning till klimatförändringar	Begränsning av klimatförändringar	Vatten och marina resurser	Cirkulär ekonomi	Bekämpning av föroreningar	Biologisk mångfald
Klimatrisk- och sårbarhetsanalys (temperatur, vind, vatten, mark) Anpassningslösningar har tillämpats	Byggnaden är inte avsedd för utvinning, lagring, transport eller framställning av fossila bränslen	Vattenbesparande installationer	Sortera minst 70 viktprocent av det ofarliga bygg- och rivningsavfallet (<i>ej förbränning</i>) Selektiv rivning Cirkulär utformning	Ej innehålla kemikalier på REACH lista Emissionsmätning Formaldehyd Markundersökning Damm, buller och föroreningar under byggskedet	Ej tillämplig

RED M Taxonomi mål 4 - Omställningen till en cirkulär ekonomi

3.2 Renovering av befintliga byggnader

Väsentliga bidrag	Orsakar inte betydande skada (DNSH)				
Cirkulär ekonomi	Begränsning av klimatförändringar	Anpassning till klimatförändringar	Vatten och marina resurser	Bekämpning av föroreningar	Biologisk mångfald
Sortera minst 70 viktprocent Klimatberäkning hela livscykel A-C Cirkulär utformning Minst 50 % av byggnaden behålls Användning av sekundära råmaterial	Byggnaden är inte avsedd för utvinning, lagring, transport eller framställning av fossila bränslen	Klimatrisk- och sårbarhetsanalys (temperatur, vind, vatten, mark)	Vattenbesparande installationer	Ej innehålla kemikalier på REACH lista Emissionsmätning Formaldehyd Markundersökning Damm, buller och föroreningar under byggskedet	Ej tillämplig

Taxonomin innebär att KPI:er ska rapporteras för investeringar (CapEx) samt drift och underhåll (OpEx) som har taxonomi-koppling i specifika elektroniska / digitala formulär och dessa ska granskas av tredje part dvs. revisorer.

Economic Activities	Code (a)	Turnover	Proportion of Turnover	Substantial Contribution Criteria						DNSH criteria ('Does Not Significantly Harm')						Minimum Safeguards	Taxonomy aligned (A.1.) or eligible (A.2.) proportion of turnover, year N-1	Category (enabling activity)	Category (transitional activity)
				Climate Change Mitigation	Climate Change Adaptation	Water	Pollution	Circular Economy	Biodiversity and ecosystems	Climate Change Mitigation	Climate Change Adaptation	Water	Pollution	Circular Economy	Biodiversity and ecosystems				
Text		Currency	%	Y; N; N/A (b) (c)	Y; N; N/A (b) (c)	Y; N; N/A (b) (c)	Y; N; N/A (b) (c)	Y; N; N/A (b) (c)	Y; N; N/A (b) (c)	Y/N	Y/N	Y/N	Y/N	Y/N	Y/N	Y/N	%	E	T
A. TAXONOMY-ELIGIBLE ACTIVITIES																			
A.1. Environmentally sustainable activities (Taxonomy-aligned)																			
Activity 1			%							Y	Y	Y	Y	Y	Y	Y	%		
Activity 1 (d)			%							Y	Y	Y	Y	Y	Y	Y	%	E	
Activity 2			%							Y	Y	Y	Y	Y	Y	Y	%		T
Turnover of environmentally sustainable activities (Taxonomy-aligned) (A.1)			%	%	%	%	%	%	%	Y	Y	Y	Y	Y	Y	Y	%		
Of which Enabling			%	%	%	%	%	%	%	Y	Y	Y	Y	Y	Y	Y	%	E	
Of which Transitional			%	%						Y	Y	Y	Y	Y	Y	Y	%		T
A.2 Taxonomy-Eligible but not environmentally sustainable activities (not Taxonomy-aligned activities)																			
				EL; N/EL (f)	EL; N/EL (f)	EL; N/EL (f)	EL; N/EL (f)	EL; N/EL (f)	EL; N/EL (f)										
Activity 1 (e)			%														%		
Turnover of Taxonomy-eligible but not environmentally sustainable activities (not Taxonomy-aligned activities) (A.2)			%	%	%	%	%	%	%								%		
B. TAXONOMY-NON-ELIGIBLE ACTIVITIES																			
Turnover of Taxonomy-non-eligible activities			%																
TOTAL			100%																

Om Hyresgäst redovisar enligt den ekonomiska standarden IFRS.

- kan Hyresgäst ta upp hyra som CapEx (investering) om dom väljer att sitta i en taxonomilinjerad byggnad.



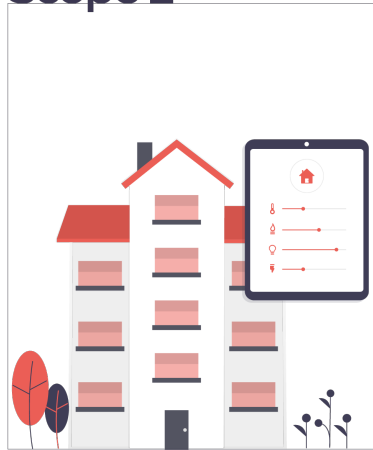
Indelning av olika utsläpp

Scope 1

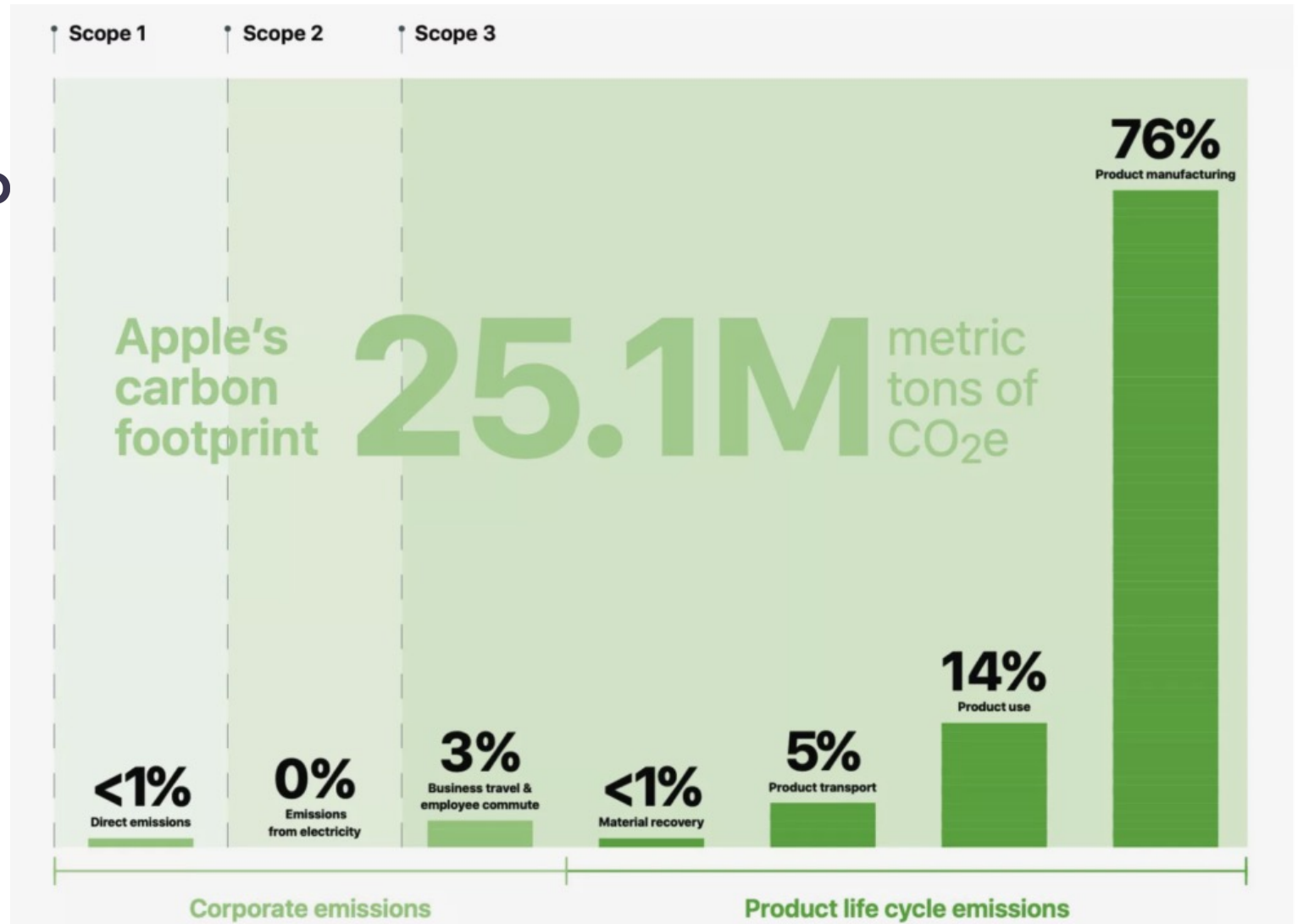


Direkta utsläpp i verksamheten

Scope 2

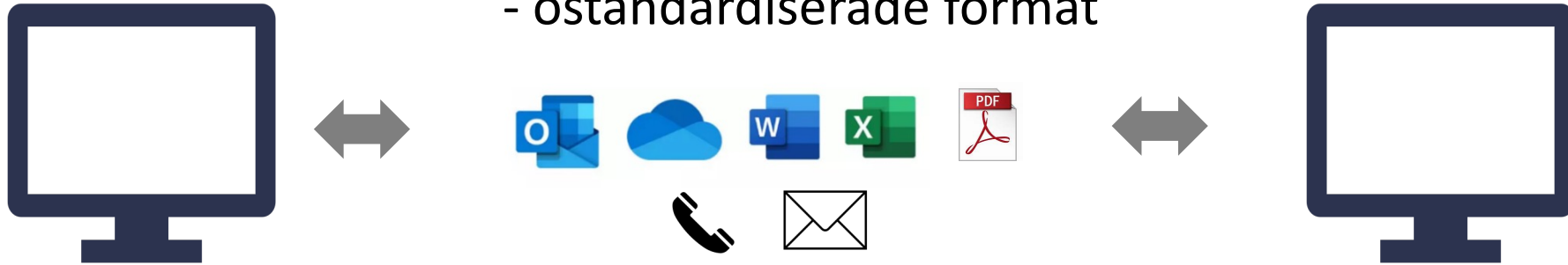


Indirekta utsläpp från inköpt energi



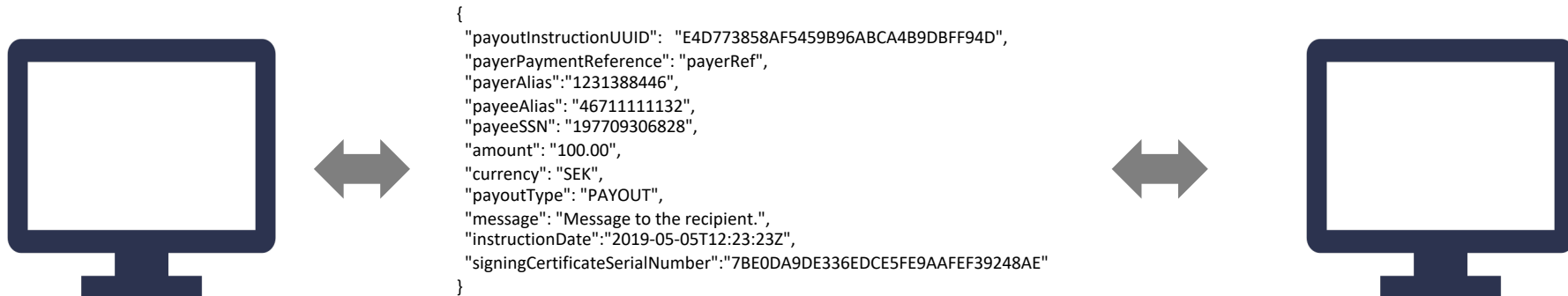
Idag manuell informationshantering

- ostandardiserade format



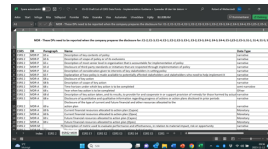
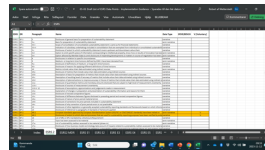
I morgon maskinläsbar informationshantering

- standardiserade format

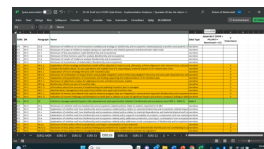
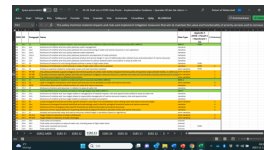
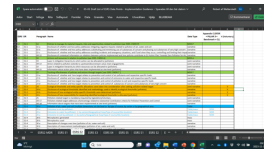
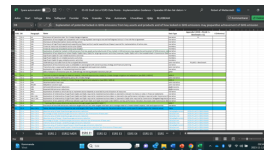


Sektorövergripande standarder

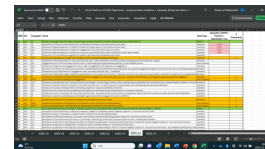
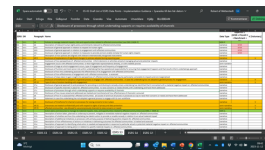
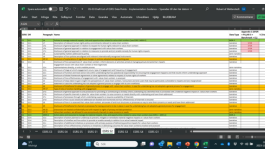
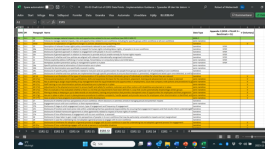
Övergripande



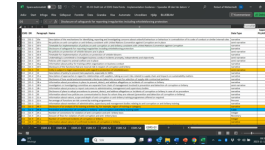
Miljö



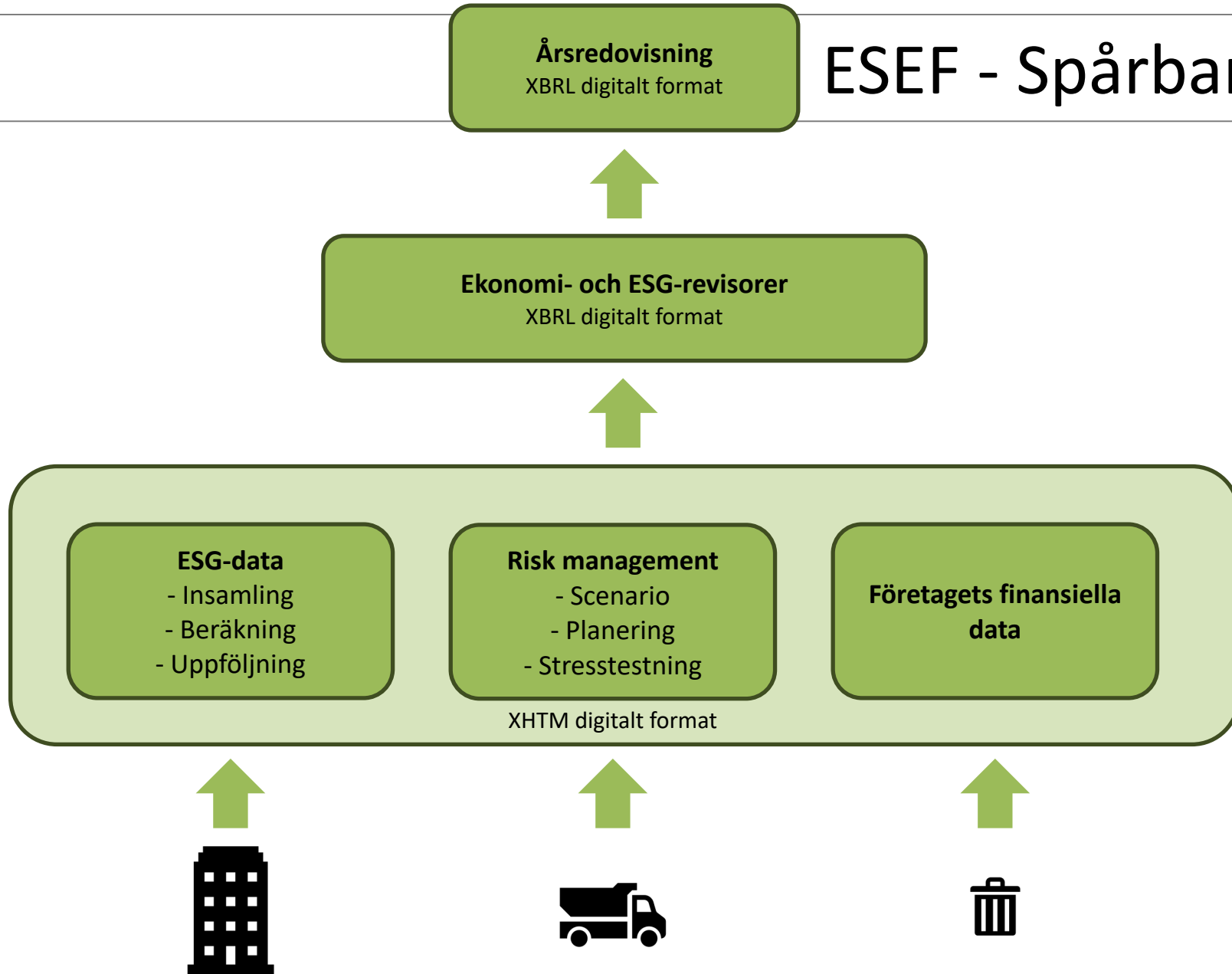
Socialt

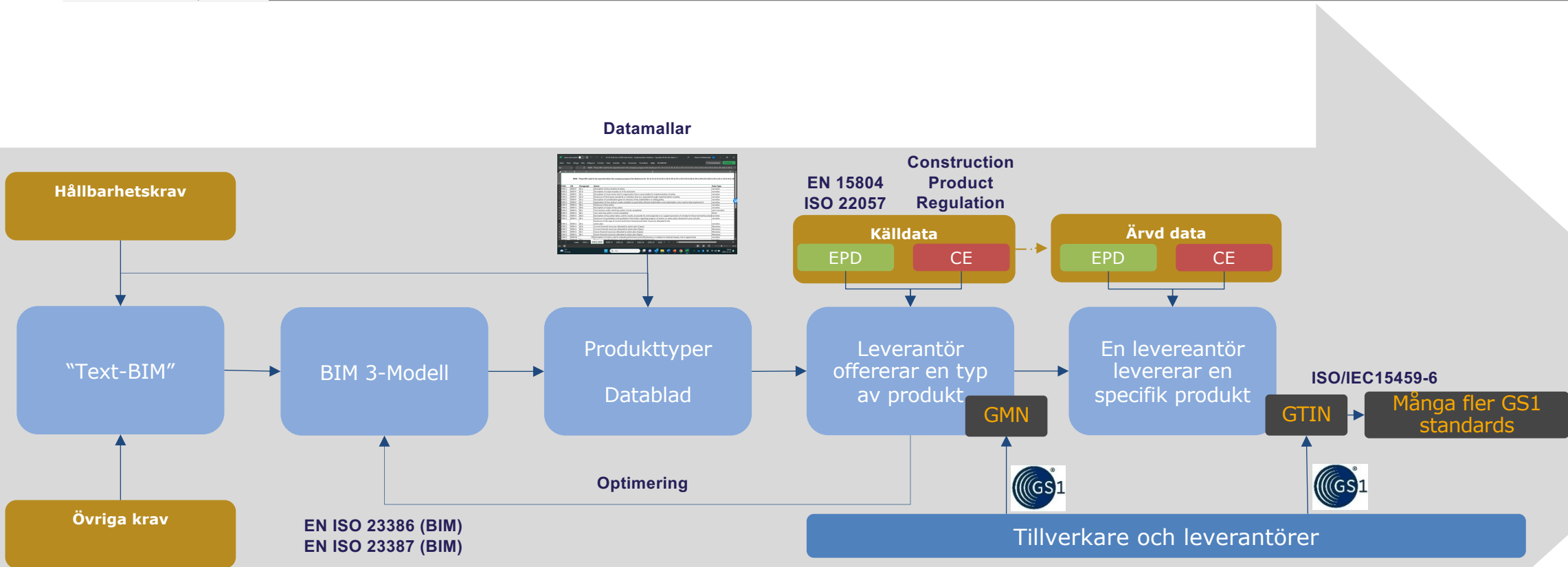


Styrning



- Klassningssystemet för CSRD
- 1178 indikatorer





GMN - Global Model Number (typ)
GTIN - Global Trade Item Number (specifik)

Tack

RED Management, Stockholm

Robert af Wetterstedt

robert.af.wetterstedt@redmanagement.se

+46 70 257 55 72

