



Familjebostäder

Familjebostäders återbruksarbete



RENOVERINGSDAGARNA

2024-05-16

Övergripande klimatmål 2027

- Energianvändning 105 kWh/kvm
- Fossilfri verksamhet
- Utsläpp av växthusgaser 90 % lägre än 2020 vid renoveringar och nyproduktion
- Varsam renovering för att reducera hyreshöjning

Renoveringsmodell

- Allt börjar i drift och förvaltning - skötsel och reparationer
- Rätt renoveringar sänker kostnader, stärker intäkter eller säkrar fastighetsvärden - konsten är att träffa rätt tid
- Renoveringar stärker kundnöjdhet och attraktiviteten

Renoveringsmodell/trappa



Källa: www.sopor.nu

Linjärt arbetssätt - Cirkulärt tänkande

Att få en vattenfallsmodell
cirkulär - hela portföljen i spel



Dagens utmaningar

- Hitta entreprenörer som är proaktiva
- Konsulter relativt konventionella
- Ökade krav i FFU och få in många anbud
- Vidgat synsätt, arbetar med hela projektportföljen över tid
- Större materialflöden av återbrukade produkter
- Ekonomin (dyrare, schabloner i kalkyler, riskpremier)

Case 1: Kustgatan – första återbrukprojektet 2020



Fokus: Återbruk

- 50 procent i gemensamhetsytor
- 100 procent lös inredning
- 25 procent i utemiljön (fasadelement)
- 100 procent i en ny lägenhet



PLAN 1







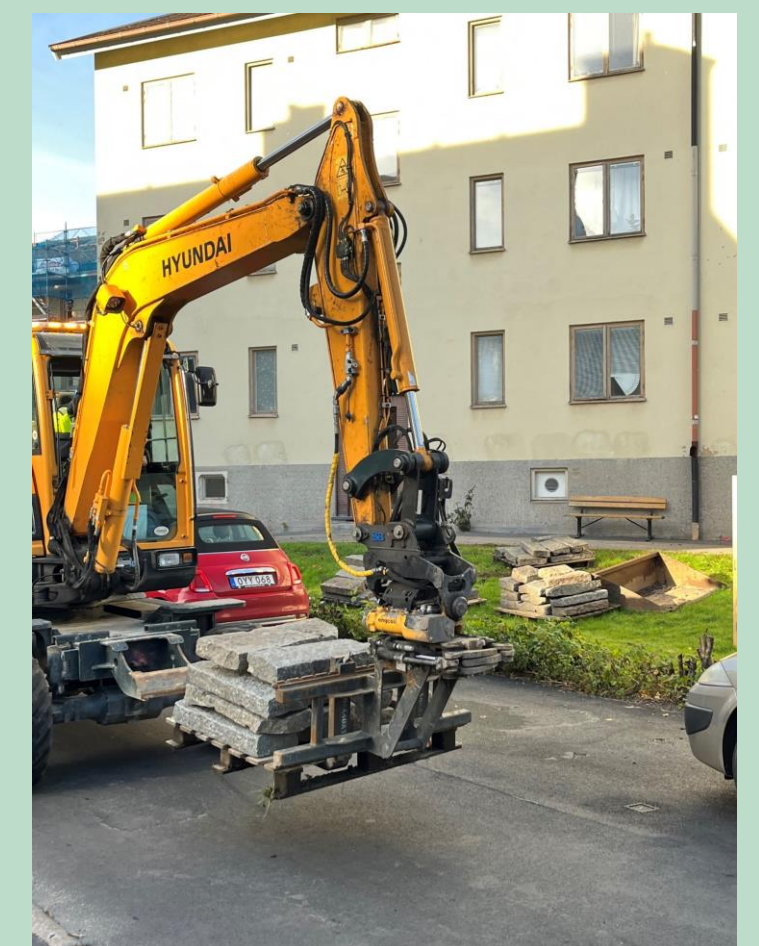
Case 2: Änggårdens - Co2-fokus

- Etapp 1, fem hus SDF. 70 lgh+lokal
- Etapp 2, tre hus. 36 lgh.



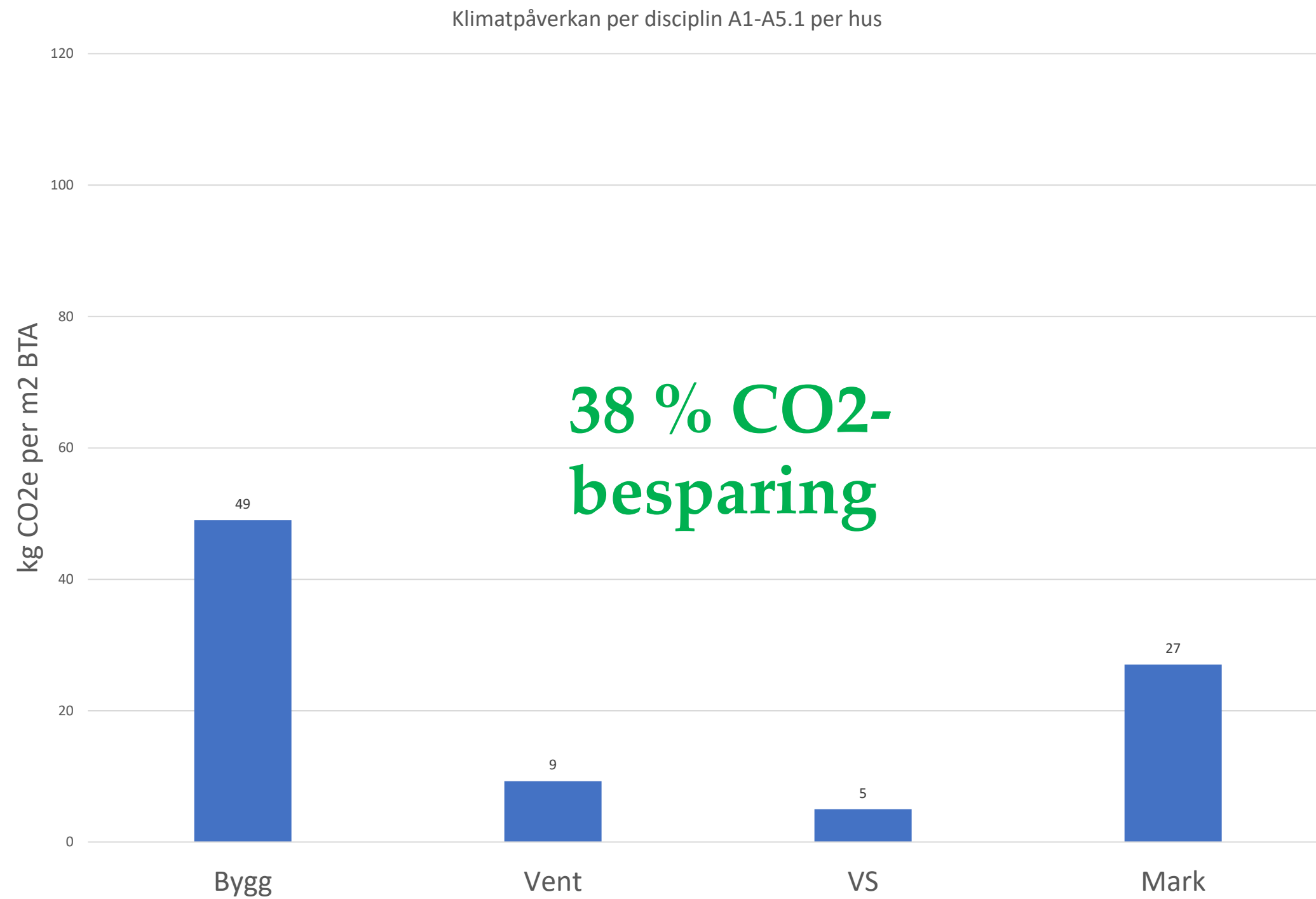
Fokus: Co2-besparing

- Samarbete entreprenör
- Minskning av stål i balkonger
- Betong i balkonger
- Minskning av stål i innertak
- Gipsskivor
- Fasadsystemet
- Tilläggsisolering av vind
- Transporter
- Mark - bla kantsten, HVO



Total klimatpåverkan per hus

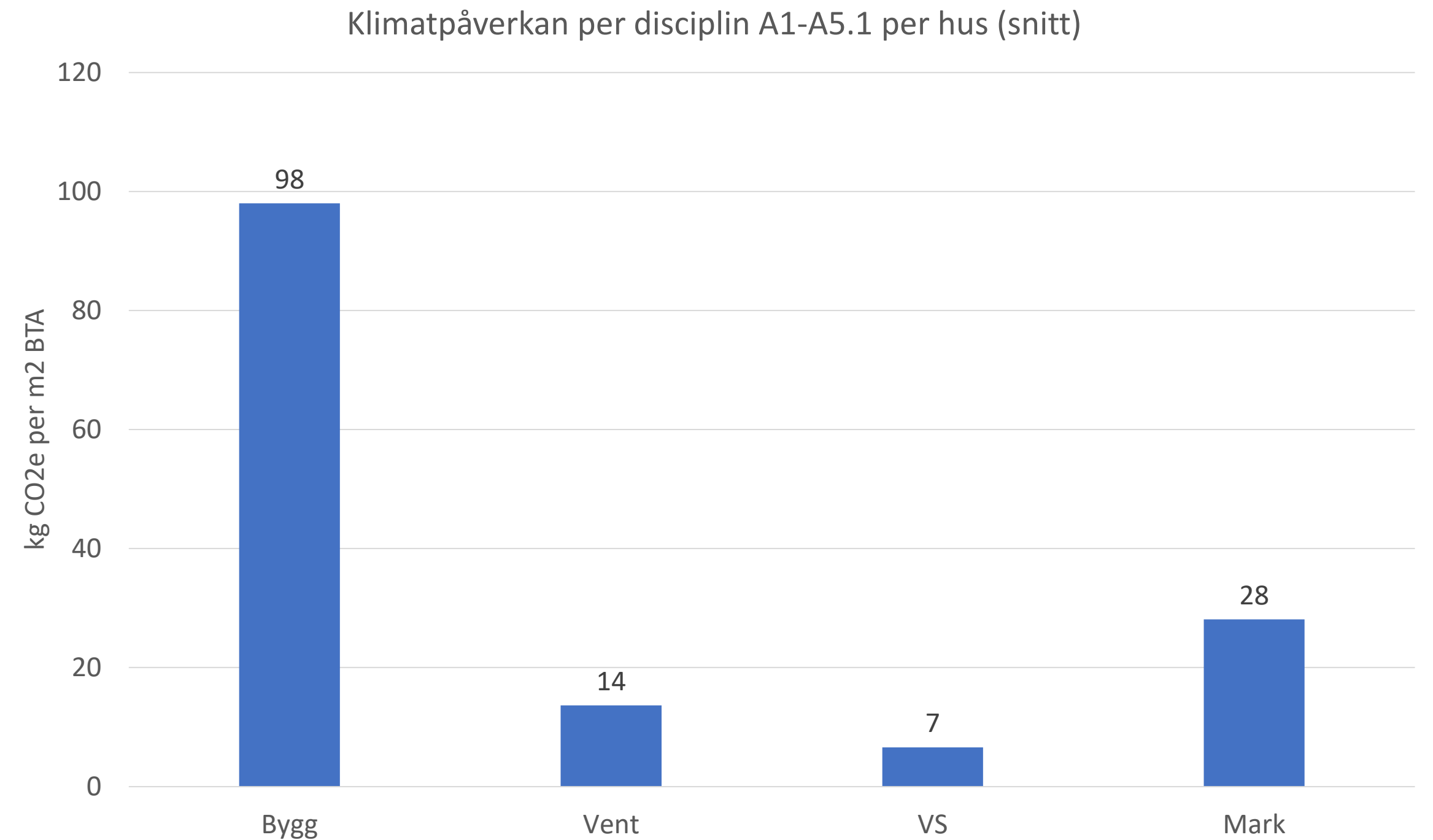
Uppföljning hus 4



A1-A5.1 90 kg CO2e per BTA

Totalt 38 % klimatbesparing i jämförelse mot tidigare klimatberäkning. Dvs en minskning med ca 77 ton CO2e eller 56 kg CO2e per m2 BTA för A1-A5.1

FU-beräkning/baseline (2023-11-08 uppd)



A1-A5.1 146 kg CO2e per BTA

Klimatpåverkan för Bygg, Vent och VS omfattar livscykelkedan A1-A5.1
Exklusive schablon för A5.2 Byggenergi 8 kg CO2e per m2 BTA

Case 3: Fjällbo Park – multimålprojekt

- Pilotprojekt i bolaget övergripande arbete med att minska Co2-utsläpp med 50 % fram till 2025
- Multimålprojekt inom återbruk, fossilfri entreprenad, klimatberäkning, spill- och avfallsminskning samt energieffektivisering

Fokus: fler klimatmål och att balansera

1. Bevara byggdelar som har teknisk livslängd kvar
2. Enklare/smartare tekniska lösningar - samma funktion uppfylls men mindre material
3. Välja återbrukade produkter
4. Välja nya material med lägre klimatbelastning

Framtidsspaning

- Forskningsamarbeten
- Storskaligheten
- Leverantörsamarbeten
- Arbeta som privatkunden

